

Sistema BoxLife, di Scavolini, con zona cucina e living Boxi

Le infinite funzioni del sistema BoxLife, di Scavolini

4 Settembre 2020

Rivoluzionario sistema d'arredo globale pensato secondo l'idea di "nascondere per contenere", BoxLife include cucina, zona letto, guardaroba, lavanderia e zona studio

Un unico progetto e infinite funzioni: è **BoxLife, sistema d'arredo** che propone speciali armature attrezzate capaci di sostituire le tradizionali funzioni normalmente affidate ai singoli spazi domestici. **Progettato da Scavolini** e dallo studio di design internazionale **Rainlight** con il suo **direttore creativo Yorgo Lykouria**, il sistema **BoxLife** risponde così all'**esigenza sempre più attuale di spazi dinamici capaci di trasformarsi e nascondersi a seconda delle necessità**. Un intelligente schema di progettazione di interni **completo e modulare**, ideale per chi deve fare i conti con vite ad elevata mobilità o metrature sempre più ridotte senza rinunciare al comfort.

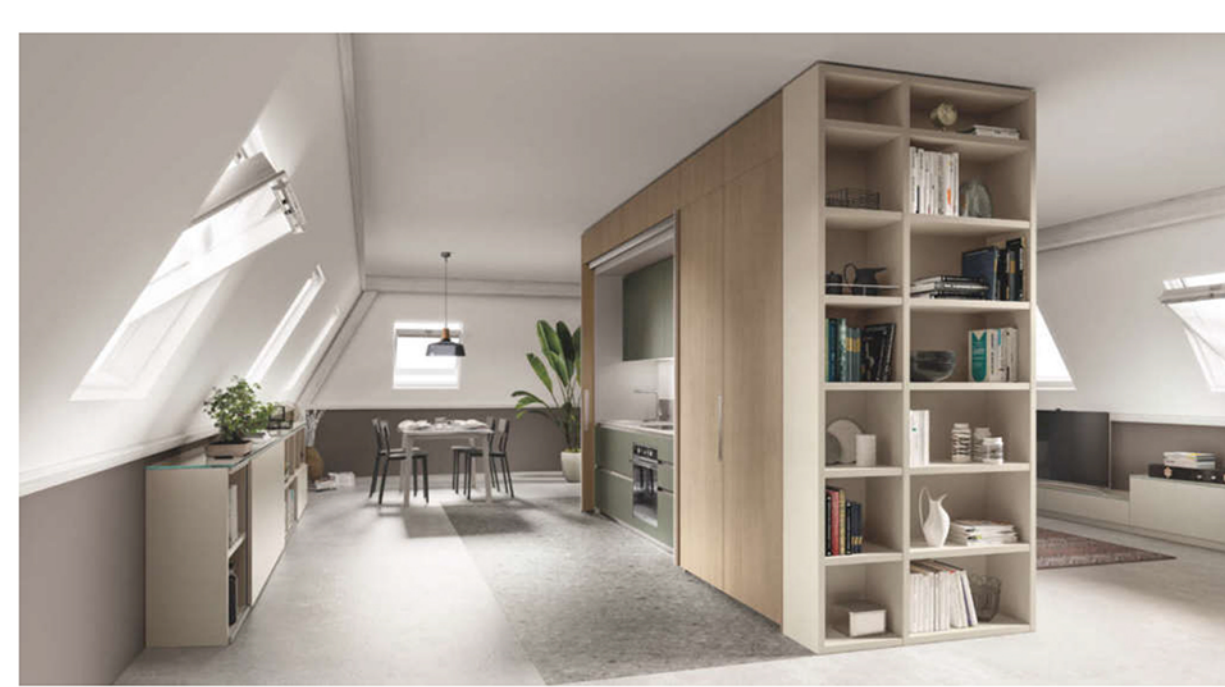


Un alloggio su due piani arredato con BoxLife che integra la cucina Carattere

Nato dalla volontà di offrire al pubblico la **possibilità di arredare ogni tipo di ambiente in modo organizzato e funzionale**, **BoxLife** è quindi un **intelligente schema di progettazione di interni** che nasconde **infinite funzioni** per garantire la massima flessibilità nell'organizzazione degli spazi. Per il progetto, l'Azienda ha ottenuto il premio **NYCxDESIGN Award nella categoria "Storage"**.

"BoxLife è progettato per soddisfare una varietà di esigenze; una precisa richiesta degli odierni spazi abitativi moderni che necessitano di un'adattabilità senza limiti da parte dei loro abitanti più esigenti", afferma Yorgo Lykouria, direttore creativo di Rainlight Studio. "BoxLife è un sistema che si adatta a molte applicazioni, dai grandi loft ai piccoli monolocali, per trasformare e contenere, a seconda delle necessità. BoxLife permette allo stesso spazio di essere utilizzato contemporaneamente per una varietà di scopi. Un posto dove cucinare, lavorare, dormire, fare il bucato e riporre il proprio guardaroba, un rifugio per rilassarsi; BoxLife facilita la coesistenza armoniosa di ogni "componente" con gli altri."

NASCONDERE PER ORGANIZZARE



BoxLife arreda un attico grazie all'armadiatura centrale che ingloba la cucina e la zona letto - sul retro - separa gli spazi

Il **cuore del progetto di BoxLife** risiede nell'idea del **nascondere per organizzare: dai grandi loft ai piccoli monolocali, uno stesso ambiente può trasformarsi in un altro** attraverso la convivenza di spazi diversi con soluzioni lineari, ad angolo o a golfo dove protagoniste indiscusse sono le pannellature. L'accesso alle differenti aree funzionali è reso possibile da **sistemi di apertura a scomparsa, a pacchetto, scorrevoli o a ribalta**, dagli **armadi con anta a scomparsa (singola o doppia) in cucina - che possono contenere sino a quattro elettrodomestici**, un piano di lavoro supplementare scorrevole, oltre a numerosi ripiani e cassetti contenitori - ai **sistemi scorrevoli per la zona living, agli armadi della zona notte**, senza dimenticare la **zona lavanderia**.



La zona notte creata con BoxLife per l'elegante attico

Novità significativa del programma è l'introduzione della **cucina Boxi** con la sua **declinazione living che entra a pieno diritto nella produzione arredo cucina Scavolini**: un concentrato di stile e funzionalità che completa l'eccezionale proposta arredativa di BoxLife.



Loft arredato con BoxLife che include la cucina Boxi, Al Il sistema Parete Fluida divide gli ambienti

La **zona notte** offre **numerose tipologie di letti disponibili - matrimoniale, singolo e a castello - e due tipologie di aperture - manuale e motorizzata -** per incontrare ogni tipo di necessità. I mobili sono poi corredati da **sistemi di illuminazione interni** agli armadi, capaci di creare atmosfere abitative d'effetto, così come da una serie di accessori per il guardaroba che rendono ancora più confortevole lo spazio a disposizione.



La zona notte creata con BoxLife e il sistema parete Fluida

Le **maniglie e le prese** di BoxLife sono state concepite per assicurare **comfort e massima continuità stilistica**: l'apertura dei pannelli esterni è resa possibile da maniglie a incasso, mentre quella degli elementi di arredo interni da un profilo maniglia sulla testa dell'anta.



Box Life: la parete-armadio con studio e cucina. Di fronte, la parete-armadio integra la zona notte

Fortemente **indirizzato al mondo contract**, BoxLife risponde sia alla richiesta di **spazi custom-made** sia all'esigenza sempre più diffusa dei progettisti di trovare **soluzioni standardizzate** per soddisfare gli attuali stili di vita.



Nel pied à terre arredato con BoxLife, la cucina Boxi presenta ante, piani e schienali in Fenix® Rosso Jaipur