

PRIMO PIANO

IL TOCCO MAGICO DELLA TECNOLOGIA

SI RIVOLGE ALLE NUOVE GENERAZIONI IPER-CONNESSE IL PROGETTO DI BAGNO, CUCINA E LIVING "PARLANTE" DANDY PLUS. LA COLLEZIONE DI SMART DESIGN - PROPOSTA DA SCAVOLINI E FIRMATA DA FABIO NOVEMBRE - PORTA NEL QUOTIDIANO LA VOCE AMICA DI ALEXA, CAPACE DI DARE SEMPRE IL CONSIGLIO GIUSTO AL MOMENTO GIUSTO, E SI APRE ALLA VENDITA ON-LINE.

DI ALBA FERULLI

Il design parla e lo fa attraverso la tecnologia. "Apriti acqua" is the new "apriti Sesamo" dice Fabio Novembre, che ha firmato il nuovissimo progetto Dandy Plus di Scavolini. Il progetto rappresenta un punto di rottura con gli schemi tradizionali di prodotto sotto più aspetti: formale, digitale e commerciale. La collezione reinterpretata in modo "intelligente e dialogante" cucina, bagno e living a partire dal concept estetico: Fabio Novembre si è innamorato del modello Dandy di Scavolini, cucina best seller anni '80, e ne ha proposto il restyling in chiave moderna e tecnologica, pop e giocosa. Due anni di lavoro ed è nata Dandy Plus: da un lato il primo sistema di arredo completo interattivo e digital, dall'altro un chiaro omaggio al design italiano più espressivo, caratterizzato da forme morbide, texture decorative e vivaci colori d'accento.

ESPERIENZA DIGITAL ALL OVER

Punto di partenza del progetto Dandy Plus è stata la scelta di rivolgersi alle necessità delle nuove generazioni, sempre connesse in abitazioni via via più conte-



Collezione Dandy Plus di Scavolini firmata da Fabio Novembre. Il sistema di arredo interattivo e digital



nute e che vivono lo spazio domestico in modo leggero. Cucina, bagno e soggiorno parlano attraverso la voce di Alexa, l'assistente personale intelligente sviluppato da Amazon che, integrato nei comandi BTicino Living Now, si rivela un'alleata fondamentale per interagire e controllare con la voce tutti gli impianti e le funzioni domotiche di casa.

DUE CUORI: IL "PONTE" E LA "TASK BAR"

Dal punto di vista stilistico, la struttura a ponte è il leitmotiv della collezione: può includere tutto il blocco cucina o solo le basi, in bagno definisce il profilo dei mobili lavabo e nel soggiorno incornicia i moduli basi creando un ordine compositivo definito che lega tra loro i vari ambienti. Per Dandy Plus è stata selezionata un'equilibrata palette cromatica: bianco e grigio per gli elementi strutturali, una nota di colore per tutti i dettagli personalizzabili. Maniglie, pulsanti, manopole e leve dei miscelatori sono proposti nelle tinte Rosso Corallo, Giallo Senape, Blu Agave, Bianco Prestige, Nero Ardesia, a cui si aggiungono Alluminio e Bronzo disponibili solo per le maniglie. Queste ultime sono realizzate in plastica riciclata e si contraddistinguono per la particolare texture a sfere: una peculiarità che genera piacevoli sensazioni tattili. Fulcro tecnologico è la Task Bar, barra di alluminio attrezzata e fissata a parete dove si trova Alexa, l'altoparlante intelligente che - attraverso BTicino Living Now - permette di attivare con la voce svariate funzioni domotiche, quali controllo elettrodomestici, luci, tapparelle, antifurto, musica e temperatura di riscaldamento/raffrescamento, ma anche consultare una ricetta oppure ordinare il proprio cibo online.

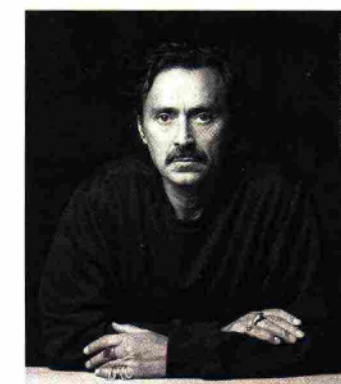
BAGNO SEMPRE CONNESSO

Che sia per prepararsi al mattino accompagnati dalla musica preferita, ascoltare le ultime notizie in doccia o mandare un messaggio vocale direttamente dalla vasca, anche il bagno è vissuto all'insegna della connessione circondati dalla voce di Alexa. Qui la struttura a ponte definisce il profilo delle basi nei colori White Plus e Grey Plus. Elementi a giorno e dettagli portano una nota di colore: Rosso Corallo, Giallo Senape, Blu Agave, Bianco Prestige, Nero Ardesia, perfettamente abbinabili ai comandi della rubinetteria. Come negli ambienti cucina e living, il dispositivo altoparlante è integrato alla Task Bar, a cui applicare una serie di accessori quali mensole, porta salviette, porta rotolo, la luce led incassata in tutta la sua lunghezza, gli slot rotondi incorniciati da anelli in plastica riciclata che ospitano

funzioni smart come prese elettriche e porte Usb, tutti caratterizzati da accenti di colore coordinati con gli altri elementi. Tra gli accessori spicca la lampada applique orientabile D.55, posizionata sulla specchiera Liz a filo lucido con angoli smussati. Per completare l'ambiente, Scavolini propone il box doccia Visual - telaio in finitura argento e porta scorrevole in vetro trasparente - e i sanitari a terra Lap in ceramica bianca lucida.

ACQUISTO ON-LINE E IN SHOWROOM

Dandy Plus non solo coniuga design e tecnologia avanzata, ma è perfetto anche nel rapporto qualità-prezzo - abbordabile da giovani coppie e single - e nella modalità di acquisto: on-line, semplice e veloce. Nella sua globalità è una collezione che ha tutte le carte in regola per fare concorrenza al colosso dell'arredo di Ikea. Senza tralasciare il forte appeal del made in Italy, sinonimo di alta qualità, di cui Scavolini è portabandiera conosciuto e apprezzato in tutto il mondo. In partnership con Scavolini, Amazon ha realizzato una soluzione per la miglior esperienza del cliente. Attraverso una landing page su Amazon.it, sarà possibile visionare il progetto per poi finalizzare l'acquisto direttamente sullo Scavolini Shop, il canale di vendita on-line dell'azienda dove si potrà scegliere tra diversi moduli e composizioni "standard". Il sistema è collegato alla rete di showroom Scavolini, dove viene finalizzato il processo di acquisto e messo a punto il servizio di consegna e montaggio della soluzione scelta on line. Il network di rivenditori resta in ogni caso il primo punto di contatto e il riferimento per l'acquisto e la progettazione di soluzioni personalizzate per dimensioni e finiture. ■



Fabio Novembre



Fabiana Scavolini