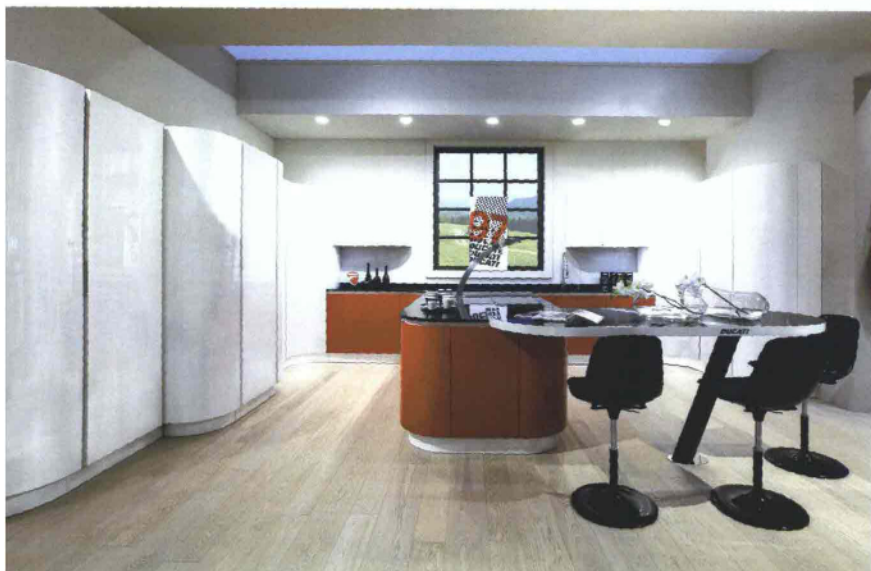


Справа: диваны и угловые элементы линейной уютной формы - такова модель Atollo, обитая тканью или кожей, с множеством подушек, набитых гусиным пухом, каркас из массива дерева и слоеного дерева, сиденье на эластичных ремнях. Ножки не видны. Дизайн Джорджо Соресси для Erba Italia.

Здесь, внизу: Arrex вместе с Ducati создают кухню Curva Rossa: волнистые формы, основания и колонны покрыты глянцевым лаком, в цветах, используемых боланской фабрикой по производству мотоциклов.

A destra, divani ed elementi angolari di forma lineare e accogliente: Atollo, in tessuto o pelle, è dotato di molteplici cuscini di schienale in piuma d'oca ed ha struttura in legno massello e multistrato, molleggio con cinghie elastiche. Piede non visibile. Design Giorgio Soressi per Erba Italia.

Qui sotto, Arrex firma insieme a Ducati la cucina Curva Rossa: forme sinuose, basi e colonne laccate in finitura lucida richiamano le tonalità delle vernici utilizzate sulle moto della casa bolognese motociclistica.



Здесь, сверху: с новыми породами дерева, цветами и отделками, кухня Baltimora, «конек» компании Scavolini на российском рынке. Новинкой являются 15 видов выдвижных колонн, имеющихся в двух версиях. Дизайн: Vuesse и Марко Парески. Слева: яркая индивидуальность роскошной модели Mirabeau из коллекции Excelsior от Veneta Cucine: ручная работа, изысканная отделка, функциональные решения гарантируют гармонию и функциональность.

Qui sopra, rinnovata nelle essenze, nei colori e nelle finiture la cucina Baltimora, fiore all'occhiello di Scavolini sul mercato russo. Nuove anche le 15 colonne estraibili disponibili in due versioni. Design Vuesse e Marco Pareschi. A sinistra, forte connotazione luxury per Mirabeau, collezione Excelsior, di Veneta Cucine: esperienza artigianale, finiture ricercate, soluzioni funzionali garantiscono armonia ed efficienza.

